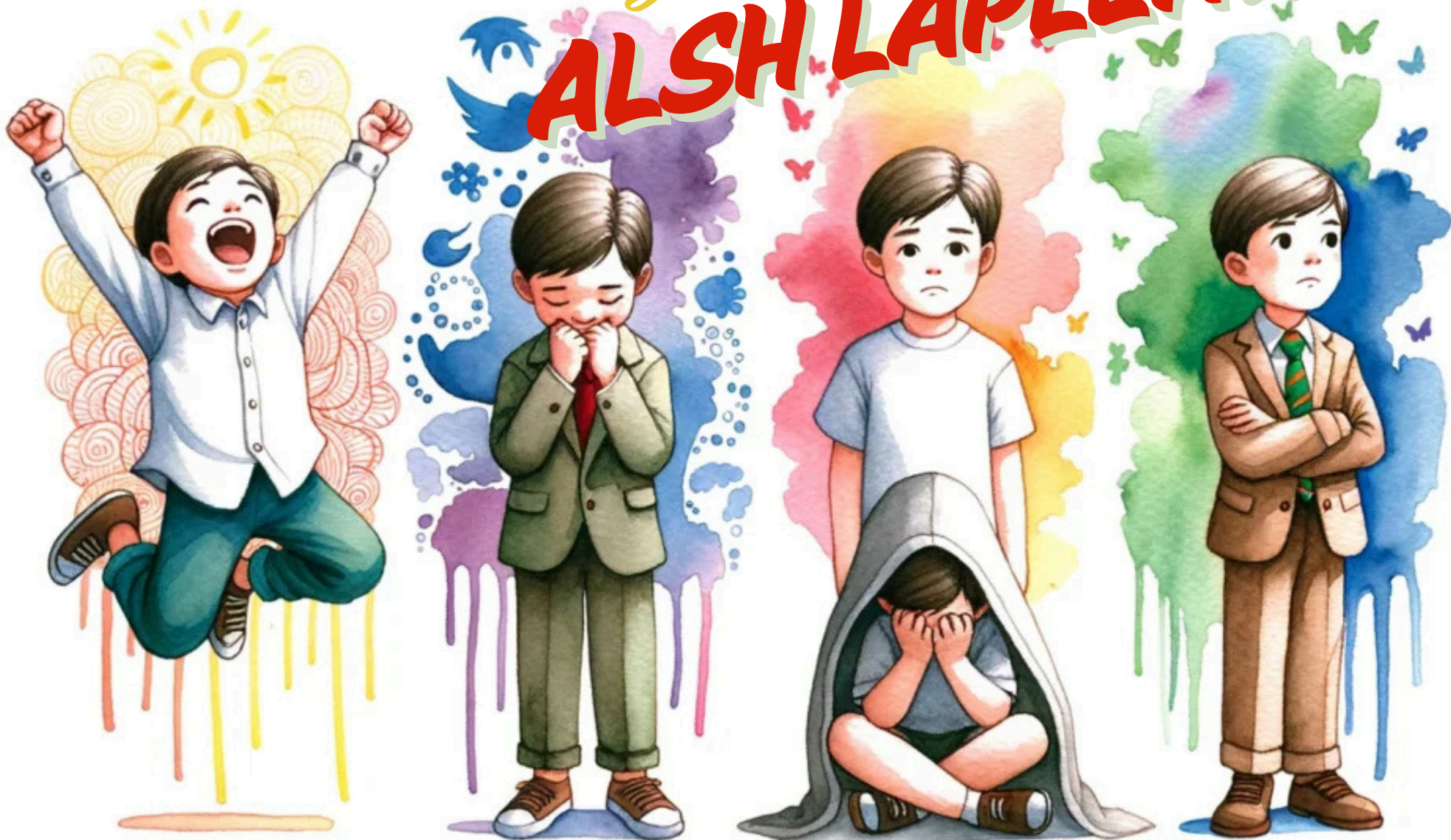




Communauté de Communes
Ventadour Egletons Monédières

La balle au bond **ALSH LAPLEAU**



Inscription Obligatoire sur Inoé
avant le 11 Avril 2025

Renseignement auprès d'Angélique
05.55.27.88.30 / alshlapleau@cc-ventadour.fr

du 28 au 30 Avril 2025